



# Naturstrom

## für Privatkund\*innen

| BASISTARIF               |  |                              | Energiepreis   |        |
|--------------------------|--|------------------------------|--|--------|
|                          |  |                              | netto  | brutto |
| <b>Naturstrom Privat</b> | Tarif mit zusätzlichen Gratisstromtagen und einer kostenlosen Stromunfallversicherung.     | Arbeitspreis<br>Cent pro kWh | 15,90  | 19,08  |
|                          |  | Grundpreis<br>EUR pro Jahr   | 25,01  | 30,02  |
| ZUSATZTARIF              |  |                              | <i>Nur in Verbindung mit einem Basistarif möglich. Die Geräte müssen fix angeschlossen sein, der Verbrauch wird separat gemessen. Die Zeiten für die Unterbrechungen der Zusatzanlage erfahren Sie beim zuständigen Netzbetreiber.</i> |        |
| <b>Naturstrom heizen</b> | ... für Heißwasserspeicher, Speicherheizung, Heizungs-wärmepumpen, Sauna, Schwimmbad, etc. | Arbeitspreis<br>Cent pro kWh | 13,29  | 15,95  |
|                          |  | Grundpreis<br>EUR pro Jahr   | 25,01  | 30,02  |

### Preise gültig ab 1. Juli 2022

Die angeführten Preise sind reine Energiepreise. Darin nicht enthalten und von dem Kunden bzw. der Kundin zusätzlich zu bezahlen sind die jeweils gültigen Netzentgelte<sup>1</sup> (z. B. Systemnutzungs- und Messentgelte) zuzüglich Steuern, Gebühren und Abgaben sowie in manchen Gemeinden eine allfällige Gebrauchsabgabe auf Netz- und Energiekosten in der jeweils gültigen Höhe. Die Nettopreise verstehen sich exkl. 20 % Umsatzsteuer. Die Bruttopreise beinhalten 20 % Umsatzsteuer, kaufmännisch gerundet.

<sup>1</sup> Mehr Informationen finden Sie bei Ihrem jeweiligen Netzbetreiber.

Generell gelten die Allgemeinen Lieferbedingungen von LINZ ÖKO-Energievertrieb. Die Preise gelten für Kund\*innen von LINZ ÖKO-Energievertrieb.



**Profitieren Sie von attraktiven  
Rabattmöglichkeiten!**

Mehr Infos dazu auf Seite 2

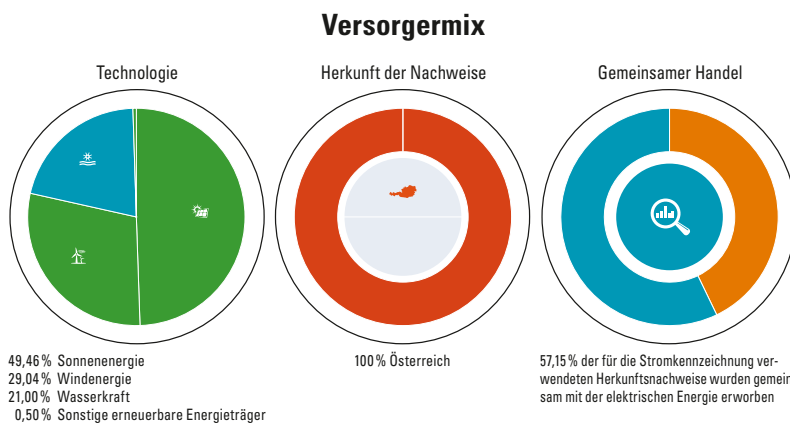
# STROMKENNZEICHNUNG

der LINZ ÖKO-Energievertriebs GmbH gem. § 86 und 87 EIWG und Kennzeichnungsverordnung für den Zeitraum vom 1. Jänner 2025 bis 31. Dezember 2025.

LINZ ÖKO-Energievertrieb muss wie jedes Unternehmen in Österreich, das Kund\*innen mit Strom beliefert, die Zusammensetzung der gesamten abgegebenen Strommengen angeben.

Die Herkunftsnachweise stammen zu 100 % aus Österreich.

Umweltauswirkungen: 0,00 g/kWh CO<sub>2</sub> Emissionen und 0,00 mg/kWh Radioaktiver Abfall.



Die Darstellung der vollumfassenden Stromkennzeichnung für Ihre Energielieferung finden Sie unter: [www.linzag.at/stromkennzeichnung](http://www.linzag.at/stromkennzeichnung)

überprüft durch E-Control

## Rabattmöglichkeit

### EUR 250,- Wärmepumpen-Bonus für Hausbau und Sanierung

Für die Erstinstallation oder den Austausch einer Heizungs-Wärmepumpe erhalten Sie von uns einen Wärmepumpen-Bonus in Höhe von EUR 250,-<sup>2</sup> ausgenommen Brauchwasser-Wärmepumpen; Auszahlung erfolgt aufgeteilt auf fünf Jahre mit EUR 50,- pro Jahr.

### 10 Gratisstromtage

Einmalig bei Abschluss einer Vertragsbindung von 12 Monaten.

### 4 Gratisstromtage

Einmalig bei Umstieg auf eine Online-Rechnung mit Anmeldung am LINZAG-Kundenportal PLUS24.

### 3 Gratisstromtage

Für die erstmalige Erteilung einer Bankeinzugsermächtigung. Nur einmalig je Vertragsbeziehung.

Gratisstromtage werden ausschließlich auf die Energie-Arbeitspreise der jeweiligen Basis- und Zusatztarife für einen Abrechnungszeitraum von 12 Monaten gewährt. Abweichende Zeiträume werden aliquot berücksichtigt.

## Sparen mit der LINZ AG Vorteilswelt

### Jährlich bis zu 30 Gratisstromtage

**20 Gratisstromtage:**  
Stromliefervertrag + Erdgas- oder Wärmeliefervertrag  
oder Stromliefervertrag + LIWEST-Vertrag

**30 Gratisstromtage:**  
Stromliefervertrag + Erdgas- oder Wärmeliefervertrag  
+ LIWEST-Vertrag

### Mehr auf [www.linzag.at/vorteilswelt](http://www.linzag.at/vorteilswelt)

Diese Gratisstromtage werden ausschließlich auf die Energie-Arbeitspreise der jeweiligen Basis- und Zusatztarife für einen Abrechnungszeitraum von 12 Monaten gewährt. Abweichende Zeiträume werden aliquot berücksichtigt.

## Sie haben Fragen? Wir informieren Sie gerne.

Service-Hotline: 0732/3400-5050

E-Mail: [naturstrom@linzag.at](mailto:naturstrom@linzag.at), Internet: [www.linzag.at/strom](http://www.linzag.at/strom)

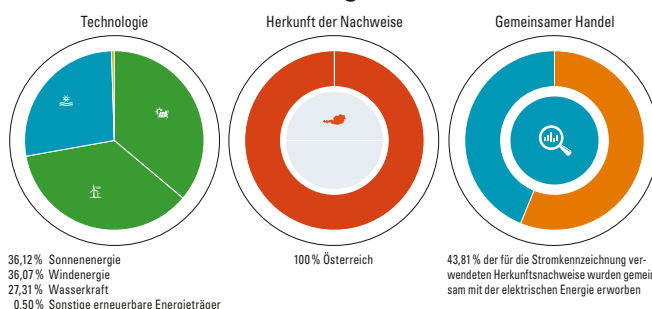
## Produktinfo Naturstrom Basis

Unser Produktmix Naturstrom Basis stammt zum Großteil aus österreichischen Photovoltaikanlagen. Zur Stromerzeugung werden ausschließlich erneuerbare Energiequellen wie Windenergie, Photovoltaik, Biomasse, Biogas etc. herangezogen.

Damit leisten LINZ ÖKO-Energievertrieb – und ihre Kund\*innen – einen wichtigen Beitrag zur Erreichung von Klima- und Umweltschutzziele.

Bei der Erzeugung von **Naturstrom** fallen **keine CO<sub>2</sub>-Emissionen bzw. radioaktive Abfälle** an.

### Produktkennzeichnung 1. 2025 bis 12. 2025



Die Darstellung der vollumfassenden Stromkennzeichnung für Ihre Energielieferung finden Sie unter: [www.linzag.at/stromkennzeichnung](http://www.linzag.at/stromkennzeichnung)

überprüft durch E-Control

## Stromunfallversicherung

Die Stromunfallversicherung ist eine Versicherung für Stromunfälle in der Kundenanlage mit Deckung bis zu einer Maximalhöhe von € 225.000,-!

### Was beinhaltet die Stromunfallversicherung?

Die Stromunfallversicherung deckt Schäden an Personen, die direkt durch Strom verursacht wurden. Dabei kann es sich z. B. um eine Verbrennung durch die Stromeinwirkung handeln. Nicht versichert sind hingegen Ereignisse, die durch Blitzschlag verursacht werden sowie alle Unfälle, die als Arbeitsunfälle im Sinne der Sozialversicherungsgesetze gelten.

### Wer ist versichert? Wo gilt dieser Versicherungsschutz?

Der Versicherungsschutz dieser Stromunfallversicherung gilt für alle Personen, die sich im Betrieb des Kunden bzw. der Kundin aufhalten.

## LINZ ÖKO-ENERGIEVERTRIEBS GMBH

4021 Linz, Wiener Straße 151, Postfach 5009, Austria, Tel.: +43 (0)732/3400-5050, Internet: [www.linzag.at](http://www.linzag.at) – FN 286811 g des Landesgerichtes Linz, UID-Nr.: ATU63109978  
Allgemeine Sparkasse OÖ, IBAN: AT15 2032 0000 0000 0886, BIC: ASPKAT2L – Raiffeisenlandesbank OÖ, IBAN: AT98 3400 0000 0106 4922, BIC: RZOOAT2L  
Datenschutz: [www.linzag.at/datenschutz/oeko-energievertrieb](http://www.linzag.at/datenschutz/oeko-energievertrieb)