

A vertical banner with a light blue background. On the left, a man with a beard and dark hair looks upwards and to the right. On the right, a woman with brown hair looks upwards and to the left. The background is a blurred, light-colored wall.

**LINZ AG  
GEHT  
WEITER**

**LINZ AG**

AUF EINEN  
BLICK  
2017



LINZ AG

## ALLGEMEINES

- 4 Vorstand der LINZ AG
- 5 Gesetzliche Organe
- 6 Versorgungsgebiet der LINZ AG
- 8 Organigramm
- 9 Bilanzkennzahlen
- 9 Betriebsleistungen und Investitionen
- 10 Auszug aus der Konzern-GuV
- 11 Auszug aus der Konzern-Bilanz
- 11 Mitarbeiter/innen

## HOLDING

- 12 Unternehmenseinheiten

## MANAGEMENTSERVICE

- 13 Unternehmenseinheiten

## STROM

- 15 Energiemanagement
- 15 Energieerzeugung
- 16 Telekom
- 16 LINZ STROM Vertrieb GmbH & Co KG

## GAS/WÄRME

- 18 LINZ GAS Vertrieb GmbH & Co KG
- 18 Wärme

## NETZE

- 20 LINZ STROM Netz GmbH
- 20 LINZ GAS Netz GmbH

## LINIEN

- 22 Kennzahlen Verkehrsbetrieb
- 22 Beförderte Personen
- 22 Grottenbahn
- 23 Verkehrsanteile
- 23 Fahrausweistypen
- 23 Anrufsammeltaxi

## SERVICE

- 25 Wasser
- 25 Abwasser
- 26 Abfall
- 27 Hafan
- 27 Bestattung und Friedhöfe
- 28 Bäder
- 30 Kontakt
- 31 Servicenummern
- 31 E-Mails



## VORSTAND DER LINZ AG

**DI WOLFGANG DOPF, MBA**

Vorstandsdirektor  
(Energie)

**DR.<sup>IN</sup> JUTTA RINNER, MBA**

Vorstandsdirektorin  
(Konzernservice & Verkehr)

**DI ERICH HAIDER, MBA**

Generaldirektor  
(Konzernsteuerung & Infrastruktur)

# GESETZLICHE ORGANE

## Gesellschafter

Stadtgemeinde Linz  
als Alleineigentümer

Mag. Christian Forsterleitner  
(bis 28.09.2017)

Vbgm<sup>in</sup> Karin Hörzing  
(ab 28.09.2017)

Dr. Josef Peischer \*)

GD Stv.<sup>in</sup> KR<sup>in</sup> Mag.<sup>a</sup> Michaela  
Keplinger-Mitterlehner \*)

DI Dr. Helmut Draxler \*)

Univ.-Prof. Dr. Andreas Hauer

Dir. Dr. Bernhard Sommerauer

StR<sup>in</sup> Mag.<sup>a</sup> Eva Schobesberger

## Vorstand

DI Erich Haider, MBA  
DI Wolfgang Dopf, MBA  
Dr.<sup>in</sup> Jutta Rinner, MBA

## Aufsichtsrat

Bgm. MMag. Klaus Luger  
(Vorsitzender)  
Vbgm. MMag. Detlef Wimmer  
(stv. Vorsitzender)  
Vbgm. Mag. Bernhard Baier

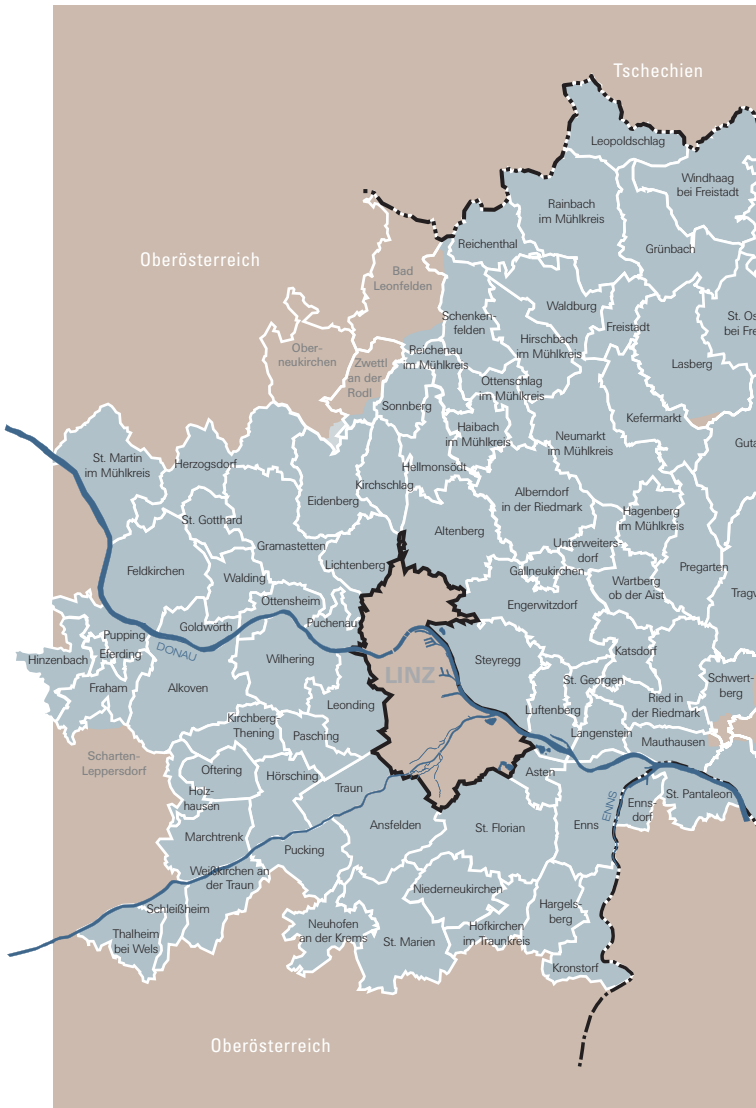
Vom Betriebsrat entsandt:  
Gerhard Eckert \*)

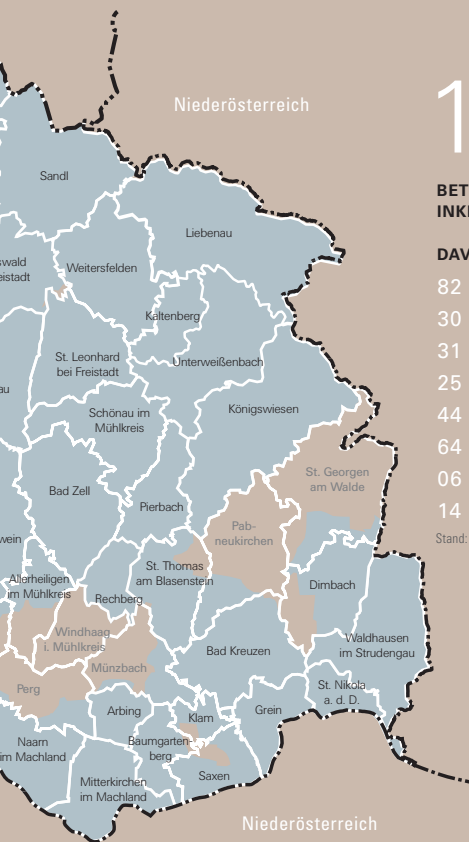
DI Gernot Holzleitner  
Erich Kaiser, BA MA MPA AVM  
Walter Schlossinger \*)  
Manfred Steinmaurer

\*) Mitglieder des Prüfungs- und Arbeitsausschusses (PAA)

Stand: 01.10.2016 – 30.09.2017

Die LINZ AG wird als aktive Managementholding mit vier operativen Tochtergesellschaften und einer dienstleistenden Servicegesellschaft geführt. Die Gründung der LINZ AG erfolgte vor allem im Hinblick auf die Liberalisierung der Energiemärkte. Es wurde ein zeitgemäßer, marktorientierter Konzern geschaffen, um durch die Ausschöpfung von Synergiepotenzialen Kosten zu senken und Erträge zu sichern. Zusätzlich ist damit die Grundlage für die Ausrichtung als Multi-Utility-Anbieter geschaffen.





117

**BETREUTE GEMEINDEN  
INKL. LINZ****DAVON:**

- 82 Strom
- 30 Erdgas
- 31 Wärme
- 25 Wasser
- 44 Abwasser
- 64 Abfallbehandlung
- 06 Abfallsammlung
- 14 Linien

Stand: 30. September 2017

DAS VERSORUNGSGEBIET  
DER LINZ AG

# ORGANIGRAMM DER LINZ AG

## LINZ AG

DOPF

HAIDER

RINNER

### ENERGIE

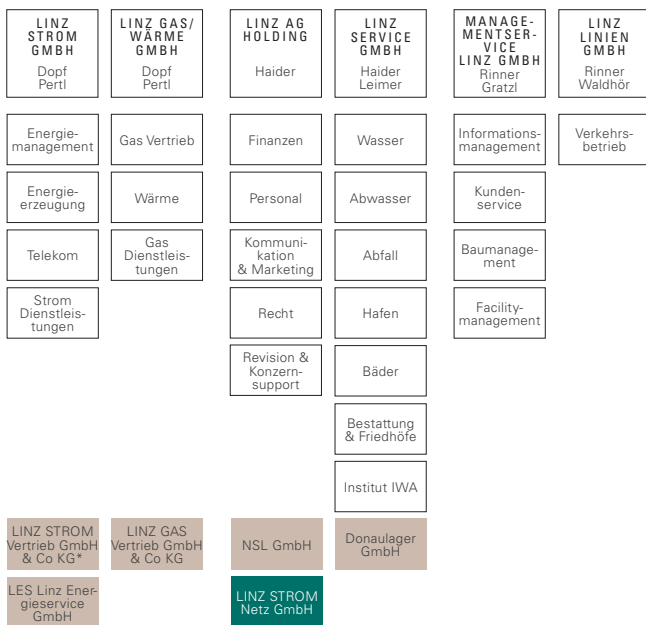
### KONZERN- STEUERUNG & INFRASTRUKTUR

### KONZERNSERVICE & VERKEHR

Dopf

Haider

Rinner



\* Gesteuert im Unternehmensverbund ENAMO GmbH

01.10.2016 – 30.09.2017



## REPORTING

## Bilanzkennzahlen

	2015	2016	2017
	Mio. EUR	Mio. EUR	Mio. EUR
Bilanzsumme	2.082	2.026	2.004
Umsatzerlöse	697	701	748
Betriebsleistung	772	741	795
EBT	22,2	30,4	62,8
Investitionen	93,2	105,4	100,4

gerundet in Mio. EUR  
Werte 2016 und 2017 entsprechend Rechnungslegungsänderungsgesetz (= RÄG) 2014

Betriebsleistungen  
und Investitionen

	2016	2017	2016	2017
	Betriebsleistungen		Investitionen	
	Mio. EUR	Mio. EUR	Mio. EUR	Mio. EUR
LINZ STROM	376,761	404,450	6,591	4,690
LINZ GAS/WÄRME	160,947	163,929	11,021	9,512
LINZ NETZE	116,160	119,931	30,415	35,814
LINZ SERVICE	188,358	196,098	25,207	28,504
LINZ LINIEN	74,843	84,986	19,319	9,310
MANAGEMENTSERVICE LINZ UND LINZ AG	94,932	107,326	2,174	2,192
LIWEST	49,722	48,801	11,559	11,720
Konzern-Konsolidierung	-320,299	-330,425	-0,925	-1,355
<b>LINZ AG-Konzern (Konsolidiert)</b>	<b>741,424</b>	<b>795,094</b>	<b>105,362</b>	<b>100,387</b>

gerundet in Mio. EUR

## Auszug aus der Konzern-GuV

	2016	2017
	Mio. EUR	Mio. EUR
Umsatzerlöse	700,665	747,807
Bestandsveränderungen, aktivierte Eigenleistungen, sonstige betriebliche Erträge	40,760	47,287
<b>Betriebsleistung</b>	<b>741,424</b>	<b>795,094</b>
Materialaufwand	-267,963	-287,363
Personalkosten	-210,252	-216,060
Abschreibungen	-111,090	-111,530
Sonstige betriebliche Aufwendungen	-110,807	-117,373
<b>Betriebsaufwendungen</b>	<b>-700,112</b>	<b>-732,326</b>
<b>Betriebsergebnis</b>	<b>41,312</b>	<b>62,768</b>
<b>Finanzergebnis</b>	<b>-10,873</b>	<b>0,042</b>
<b>Ergebnis vor Steuern (EBT)</b>	<b>30,440</b>	<b>62,811</b>
Steuern vom Ertrag	-24,963	-3,960
<b>Jahresüberschuss/-fehlbetrag lt. RLG</b>	<b>5,477</b>	<b>58,850</b>
Rücklagenbewegungen saldiert	7,023	-32,850
<b>Bilanzgewinn</b>	<b>12,500</b>	<b>26,000</b>

gerundet in Mio. EUR

Auszug aus der Konzern-Bilanz	2016	2017
	Mio. EUR	Mio. EUR
Anlagevermögen	1.781,787	1.765,091
Umlaufvermögen	234,591	231,157
Rechnungsabgrenzungsposten	9,160	7,375
<b>AKTIVA</b>	<b>2.025,538</b>	<b>2.003,623</b>
Eigenkapital	655,828	702,017
Sonderposten aus Investitionszuschüssen zum Anlagevermögen	228,086	218,651
Baukostenbeiträge	181,442	178,086
Rückstellungen	246,607	255,472
Verbindlichkeiten	690,259	628,122
Rechnungsabgrenzungsposten	23,315	21,275
<b>PASSIVA</b>	<b>2.025,538</b>	<b>2.003,623</b>

gerundet in Mio. EUR

Mitarbeiter/innen	2015*)	2016*)	2017*)
	Mitarbeiteranzahl im Jahresdurchschnitt	2.880	2.962
Kapazitäten im Jahresdurchschnitt	2.760	2.805	2.847

\*) inkl. LIWEST

# LINZ AG HOLDING

Geschäftsführung



---

**DI ERICH HAIDER, MBA**

## UNTERNEHMENSEINHEITEN

**PERSONAL**

**KOMMUNIKATION & MARKETING**

**RECHT**

**REVISION & KONZERNSUPPORT**

**FINANZEN**

**NSL GMBH**

---

Geschäftsführung



**DR.<sup>IN</sup> JUTTA RINNER,  
MBA**



**ING. MAG. CHRISTIAN  
GRATZL, MBA**

UNTERNEHMENSEINHEITEN

**INFORMATIONSMANAGEMENT**

**KUNDENSERVICE**

**BAUMANAGEMENT**

**FACILITYMANAGEMENT**

**ORGANISATIONSENTWICKLUNG**

**INNOVATIONSMANAGEMENT**

**SICHERHEITSTECHNISCHER DIENST**

Aufsichtsrat

DI Erich Haider, MBA  
(Vorsitzender)

DI Wolfgang Dopf, MBA  
(stv. Vorsitzender)

DI Alfred Leimer

Ing. Mag. Albert Waldhör

DI Emil Pertl, MBA

DI Gernot Holzleitner  
(Betriebsrat)

Manuela Eder (Betriebsrätin)

Hermann Gass (Betriebsrat)

# LINZ STROM GMBH

## Geschäftsführung



---

**DI WOLFGANG DOPF, MBA**

**DI EMIL PERTL, MBA**

## Aufsichtsrat

DI Erich Haider, MBA  
(Vorsitzender)

Gerhard Eckert  
(Betriebsrat)

Dr.<sup>in</sup> Jutta Rinner, MBA  
(stv. Vorsitzende)

Günther Saumer  
(Betriebsrat)

DI Alfred Leimer

Jürgen Steininger  
(Betriebsrat)

Ing. Mag. Albert Waldhör

Ing. Mag. Christian Gratzl,  
MBA

## Energiemanagement

Verkaufte Energiemengen	GWh
Strom	3.178
Wärme	1.265
Primärenergie	5.633

## Energieerzeugung

Kraftwerke	Leistung MW <sub>el</sub>	Leistung MW <sub>th</sub>
Fernheizkraftwerk Linz-Mitte (inkl. Fernwärme-Speicher)	236	432
Fernheizkraftwerk Linz-Süd	135	193
Wasserkraftwerk Traunwehr	1	
Wasserkraftwerk Kleinmünchen	9	
Wasserkraftwerk Pierbach	< 1	
Wasserkraftwerk Kaltental	< 1	
Photovoltaik-Bürgerkraftwerk	< 1	
Fernheizwerk Dornach		15

Eigenstromerzeugung netto (davon 90 % Kraft- Wärme-Kopplung)	2016		2017	
	GWh	Prozent	GWh	Prozent
	<b>644,5</b>	<b>100</b>	<b>977,67</b>	<b>100</b>
davon aus Erdgas	476,1	73,9	785,33	80,3
davon aus Biomasse	49,4	7,7	48,95	5,0
davon aus Reststoffen	57,6	8,9	73,13	7,5
davon aus Wasserkraft	61,4	9,5	70,26	7,2
<b>Fernwärmeerzeugung</b>	<b>1.145,8</b>	<b>100</b>	<b>1.264,92</b>	<b>100</b>
davon aus Erdgas	636,1	55,5	782,91	61,9
davon aus Biomasse	159,6	13,9	155,49	12,3
davon aus Reststoffen	350,1	30,6	326,52	25,8

## Telekom

### Telekommunikationsnetz

Signalkabel	910 km
Lichtwellenleiterkabel	1.818 km
Firmenkundenanschlüsse	1.512

## LINZ STROM Vertrieb GmbH & Co KG

Versorgungsgebiet: Linz und 82 Gemeinden

<b>Stromabsatz</b>	<b>GWh</b>	<b>Anteil in %</b>
Privat- und Gewerbekunden	492,16	47,17
Businesskunden	113,09	10,84
Multisitekunden	61,05	5,85
Großkunden	256,00	24,53
Wiederverkäufer	52,76	5,06
Konzernverbrauch	68,39	6,55
<b>Gesamt</b>	<b>1.043,45</b>	<b>100</b>
<b>Kundenanlagen</b>		<b>Anlagen</b>
Tarifkunden		219.713
Sonderkunden		868
Wiederverkäufer		4
<b>Gesamt</b>		<b>220.585</b>



## Geschäftsführung



**DI WOLFGANG DOPF, MBA**



**DI EMIL PERTL, MBA**

## Aufsichtsrat

DI Erich Haider, MBA  
(Vorsitzender)

Dr.<sup>in</sup> Jutta Rinner, MBA  
(stv. Vorsitzende)

DI Alfred Leimer

Ing. Mag. Albert Waldhör

Ing. Mag. Christian Gratzl, MBA

Manfred Steinmaurer  
(Betriebsrat)

Wilhelm Langwiesner  
(Betriebsrat)

Peter Regenhart  
(Betriebsrat)

## LINZ GAS Vertrieb GmbH & Co KG

Versorgungsgebiet: Österreich

<b>Gasabgabe gesamt</b>	<b>105,08 Mio. Nm<sup>3</sup></b>	<b>(1.187,41 GWh)</b>
davon Gasabgabe Gewerbe	32,69 Mio. Nm <sup>3</sup>	(369,43 GWh)
davon Gasabgabe Haushalte	61,22 Mio. Nm <sup>3</sup>	(691,74 GWh)
<b>Gaskund/innen</b>	<b>40.720</b>	

## Wärme

Versorgungsgebiet: Linz und 30 Gemeinden

<b>Fernwärme</b>	
Anschlusswert	836 MW
Wärmeabsatz	1.156.472 MWh
Tagesspitze (am 23.01.2017)	464 MW
Fernwärmeübergabestationen	3.565
Netzlänge (Trasse)	309 Tkm
Angeschlossene Wohnungen (Linz, Traun, Leonding)	76.405
<b>Nahwärme</b>	
Heizzentralen	245
Wärmeabsatz	47.714 MWh
Angeschlossene Wohnungen	5.226
<b>Kälte</b>	
Anschlusswert	11.644 kW
Kälteabsatz	7.522 MWh
Fernkälteübergabestationen	6
Netzlänge (Trasse)	1,970 Tkm
Kältezentralen	4

## Geschäftsführung



---

**DI JOHANNES  
ZIMMERBERGER, MBA**



---

**MAG. JÖRG BERTHOLD  
MITTENDORFER**

## UNTERNEHMENSEINHEITEN

**LINZ STROM NETZ GMBH**

**LINZ GAS NETZ GMBH**

## LINZ STROM Netz GmbH

Versorgungsgebiet: Linz und 81 Gemeinden

### Stromverteilnetz

Netzlänge (inkl. 110 kV, ohne Gleichspannungsnetz)	8.176,5 km
davon Kabel (inkl. 110 kV)	4.970,9 km
Netzhöchstleistung (am 24.01.2017)	415,6 MW
Umspanwerke	27

## LINZ GAS Netz GmbH

Versorgungsgebiet:  
Linz und 29 Umlandgemeinden

<b>Erdgastransport gesamt</b>	<b>251,0 Mio. Nm<sup>3</sup></b>	<b>(2.825,3 GWh)</b>
davon Kraftwerke	70,6 Mio. Nm <sup>3</sup>	(794,5 GWh)
davon Kommunalgas, Industrie und Gewerbe	180,4 Mio. Nm <sup>3</sup>	(2.030,8 GWh)
höchste Tagesabgabe (am 24.01.2017, ohne Kraftwerke)	1,2 Mio. Nm <sup>3</sup>	(13,1 GWh)
höchste Stundenabgabe (am 23.01.2017, 7.00 – 8.00 Uhr)	63.179 Nm <sup>3</sup> /h	(711,4 MW)
Netzkunden (aktive Gaszähler)	56.086	
Betreutes Rohrnetz	2.052,64 km	

## Geschäftsführung



**DR.<sup>IN</sup> JUTTA RINNER,  
MBA**



**ING. MAG. ALBERT  
WALDHÖR**

## Aufsichtsrat

StR DI Markus Hein  
(Vorsitzender)

DI Erich Haider, MBA  
(stv. Vorsitzender)

DI Wolfgang Dopf, MBA

Vbgm<sup>in</sup> Karin Hörzing

GR<sup>in</sup> Michaela  
Sommer-Mühlberger

GR Klaus Grininger, MSc

GR Markus Benedik

BR Univ.-Ass. Mag. Dr.  
Michael Raml

Walter Schlossinger  
(Betriebsrat)

Markus Mißbichler  
(Betriebsrat)

Andreas Bellante  
(Betriebsrat bis 31.07.2017)

Johannes Stumptner  
(Betriebsrat bis 31.07.2017)

Christian Huber  
(Betriebsrat ab 01.08.2017)

Jürgen Huemer  
(Betriebsrat ab 01.08.2017)

## Kennzahlen Verkehrsbetrieb

Versorgungsgebiet: Linz und 13 Gemeinden	Fahrzeuge	Linien	Passagiere in Mio.
Straßenbahn	62	4	65,04
Autobus	88	25 (inkl. Nachtlinien)	30,16
Obus	18	4	16,44
Bergbahn neu	4	1	0,81
Bergbahn revitalisiert	3		
<b>Gesamt</b>	<b>175</b>	<b>34</b>	<b>112,45</b>

	Streckenlänge km	Platz-km Mio.	Personen-km Mio.
Straßenbahn	30,90	742,55	247,15
Autobus	157,16	369,79	126,67
Obus	19,06	137,65	77,27
Bergbahn	3,07	9,80	3,48
<b>Gesamt</b>	<b>210,19</b>	<b>1.259,79</b>	<b>454,58</b>

## Beförderte Personen

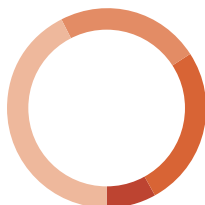
Beförderte Personen	112,45 Mio.
---------------------	-------------

## Grottenbahn

Besucher/innen insgesamt	151.948
davon Kinder	65.841

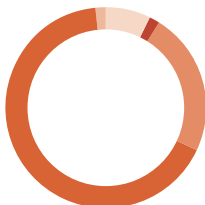
## Verkehrsanteile (an Werktagen)

- 42,5 % Individualverkehr
- 23,6 % Öffentlicher Verkehr
- 26,1 % Fußgänger
- 7,8 % Radfahrer



## Fahrausweistypen

- 7,54 % Einzelfahrscheine
- 1,68 % Mehrfahrtenkarten
- 22,94 % Schülerfreifahrten
- 66,42 % Zeitkarten
- 1,42 % Sonstige Karten



## Anrufsammeltaxi (AST)

Bedienungsgebiet: Stadtgebiet Linz und 11 Gemeinden

Abfahrtsstellen gesamt

309

### Beförderte Personen (AST)

Stadt Linz

Tages-AST

2.133

Nacht-AST

65.797

Randgemeinden

Nacht-AST

12.752

# LINZ SERVICE GMBH

## Geschäftsführung



---

**DI ERICH HAIDER, MBA**



---

**DI ALFRED LEIMER**

## Aufsichtsrat

Vbgm<sup>in</sup> Karin Hörzing  
(Vorsitzende)

DI Wolfgang Dopf, MBA  
(stv. Vorsitzender)

Dr.<sup>in</sup> Jutta Rinner, MBA

GR Klaus Strigl

GR MMag. Michael  
Schilchegger

RA Dr. Friedrich  
Helml LL.M.

GR Mag. Martin Hajart

GR Mag. Michael Svoboda

Erich Kaiser, BA MA  
MPA AVM (Betriebsrat)

Johannes Blüml  
(Betriebsrat)

Alexander Buschberger  
(Betriebsrat)

Karin Stockinger  
(Betriebsrätin)



## Wasser

Versorgungsgebiet: Linz und 24 Gemeinden	
Wasserförderung	22,999 Mio. m <sup>3</sup>
Wasserwerke (Goldwörth, Scharlinz, Plesching, Heilham, Haid)	5
Wasserabgabe	20,921 Mio. m <sup>3</sup>
Tagesspitze (am 06.07.2017)	83.760 m <sup>3</sup>
Betreutes Rohrnetz	
Rohrnetzlänge	1.211,42 km
Hausanschlüsse	37.574 Stk.
Pumpwerke/ Drucksteigerungsanlagen	64 Stk.
Hochbehälter	32 Stk.
Brunnen	27 Stk.
Wasserschutzgebiet	1.484 ha

## Abwasser

Entsorgungsgebiet: 40 Gemeinden (inkl. Linz)	
<b>Regionalkläranlage Asten (Abwasserreinigung)</b>	
Kläranlagenzulauf	62,1 Mio. m <sup>3</sup> /a
Einwohnerwerte (Ausbaugröße)	950.000 EW
Anfallende Rohgase zur Energiegewinnung	
Faulgas aus Schlammfaulanlage	7,8 Mio. m <sup>3</sup> /a
Deponiegas aus Hausmülldeponie	2,8 Mio. m <sup>3</sup> /a
<b>Kanal</b>	
Betreutes Kanalnetz gesamt	1.627 km
davon in Linz	586 km
davon in den Umlandgemeinden	1.041 km
Kanalanschlüsse in Linz	23.650 Objekte
Angeschlossene WCs	175.735 Stk.

## Abfall

Entsorgungsgebiet:  
Linz und 63 Gemeinden  
Sammeltätigkeit:  
Linz und 5 Gemeinden

<b>Entsorgte Abfälle</b>	<b>Menge in to/a</b>	<b>Sammelbehälter</b>
Restabfälle	40.171	24.223
Biogene Abfälle	10.907	14.864
Sperrige Abfälle	2.895	
Altpapier	14.984	9.727
Leichtverpackungen	3.702	4.655
Altglas	4.728	1.171
Metalle (Verpackungen)	411	515
Altmetalle (gesamt)	2.072	
Altholz	6.174	
Reststoffaufbereitungsanlage	186.050	
Kompostanlage	14.189	
Deponie	43.808	
Müllfahrzeuge		59 Stk.
Sonstige Fahrzeuge		25 Stk.
Altstoffsammelzentren		4

## IWA – Institut für Wasseraufbereitung, Abwasserreinigung und Forschung

Trinkwasser-, Abwasser-, bakteriologische sowie Abfall- und Bodenuntersuchungen, Emissionsmessungen, Sachverständigengutachten.

## Hafen

<b>Handels- und Tankhafen</b>	
Gesamtbetriebsleistung	2.771.799 to
Wasserumschlag	716.769 to
Landumschlag	2.055.030 to
<b>Lagerflächen</b>	
Gesamtumschlag Paletten	494.450 Pal. (276.700 to)
<b>Transportlogistik</b>	
Transporte gesamt	26.153 LKW-Ladungen (380.613 to)
<b>Containerterminal</b>	
Wasser- und Landumschlag (Container inkl. Wechselaufbauten)	208.916 TEU
<b>Hafenbahn</b>	
Wagenbewegungen	114.187 Wagen

## Bestattung und Friedhöfe

### Bestattung

Bestattungsaufträge 1.365

### Sechs Aufnahmebüros und Fahrdienst (24-Stunden-Service)

Linz: Landstraße 15  
Hauptstraße 1-5, Neues Rathaus  
Zeppelinstraße 2  
Peuerbachstraße 10, Pfarre Christkö-  
nig – nach telefonischer Vereinbarung

Haid/Ansfelden: Hauptplatz 4  
Pichling: Traundorfer Straße 135a

### Friedhöfe

Friedhofsaufträge	958
Kremationsaufträge	3.495
Friedhofsflächen	674.032 m <sup>2</sup>
Stadtfriedhof Linz/St. Martin (Park der Begegnung)	Urnenhain Urfahr mit Krematorium (Park der Erinnerung)
Urnenhain Kleinmünchen	Bergfriedhof Pöstlingberg

## Bäder

### Besucherkennzahlen in den Bädern

### Personen

Fitnessoase Parkbad	375.005
Wellnessoase Hummelhof	241.550
Familienoase Biesenfeld	175.478
Erlebnisoase Schörgenhub	199.223
Saunaoase Ebelsberg	36.381
<b>Gesamt</b>	<b>1.027.637</b>

### Besucherkennzahlen nach Bäderangebot

### Personen

Schwimmen Winter	293.280
Schwimmen Sommer	350.117
Sauna	230.304
Wellness	49.015
Eis	100.596
Wanne	881
Brause	3.444
<b>Gesamt</b>	<b>1.027.637</b>

Hallenbäder	4	Eishallen	2
Freibäder	3	Kunsteisbahnen	3
Saunaanlagen	5	Wannen- und Brausebäder	1
Kinderfreibäder	7	Campingplatz	1
Badeseen	3	Zeltplatz	1

LINZ AG  
GEHT  
WEITER,  
WENN WIR  
DIE ZUKUNFT  
NIE AUS DEN  
AUGEN  
VERLIEREN.



## KONTAKT

### Herausgeber

LINZ AG für Energie, Telekommunikation,  
Verkehr und Kommunale Dienste

Wiener Straße 151  
4021 Linz, Österreich  
Tel.: +43 (0)732/3400-4000  
Fax: +43 (0)732/3400-4009  
E-Mail: [info@linzag.at](mailto:info@linzag.at)  
Internet: [www.linzag.at](http://www.linzag.at)

### Kundenzentrum

Wiener Straße 151  
4021 Linz, Austria

Öffnungszeiten:  
Mo – Do 8.00 – 17.00 Uhr  
und Fr 8.00 – 13.00 Uhr

### LINZ AG LINIEN -Infocenter

Hauptplatz 34  
4020 Linz, Austria

Öffnungszeiten:  
Mo – Do 8.00 – 17.00 Uhr  
und Fr 8.00 – 13.00 Uhr

Telefonische Erreichbarkeit:  
Mo – Fr 7.00 – 18.00 Uhr  
unter +43 (0)732/3400-7000

### Erreichbarkeit der Service- nummern

Mo – Fr 7.00 – 18.00 Uhr

LINZ GAS Netz GmbH und  
LINZ STROM Netz GmbH:  
Mo – Do 8.00 – 16.00 Uhr  
und Fr 8.00 – 12.00 Uhr

**Servicenummern**

	<b>Tel.</b>	<b>Fax</b>
LINZ AG	+43 (0)732/3400-4000	+43 (0)732/3400-4009
Strom	+43 (0)732/3400-5000	+43 (0)732/3400-5009
Erdgas	+43 (0)732/3400-8000	+43 (0)732/3400-8009
Wärme	+43 (0)732/3400-9000	+43 (0)732/3400-9009
Service	+43 (0)732/3400-6000	+43 (0)732/3400-6009
Linien	+43 (0)732/3400-7000	+43 (0)732/3400-7009
LINZ GAS Netz GmbH	+43 (0)732/3403-9070	+43 (0)732/3403-6542
LINZ STROM Netz GmbH	+43 (0)732/3403-9050	+43 (0)732/3403-3213

**E-Mails**

LINZ AG  
 Strom  
 Erdgas  
 Wärme  
 Service

Linien  
 LINZ GAS Netz GmbH  
 LINZ STROM Netz GmbH

**E-Mail**

info@linzag.at  
 strom@linzag.at  
 erdgas@linzag.at  
 waerme@linzag.at  
 wasser@linzag.at  
 abwasser@linzag.at  
 abfall@linzag.at  
 baeder@linzag.at  
 linien@linzag.at  
 office@linz-gasnetz.at  
 office@linz-stromnetz.at

# LINZ AG

LINZ AG für Energie, Telekommunikation,  
Verkehr und Kommunale Dienste

+43 (0)732/3400-0  
[info@linzag.at](mailto:info@linzag.at)  
[www.linzag.at](http://www.linzag.at)