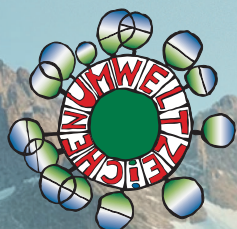


# Die ganzheitliche PV-Lösung für Unternehmen

PV-FIX 365: PV-Strom zum Fixpreis – Sofortiger Gewinn



PV-STROM zum Fixpreis ab  
**7 Cent pro kWh**

**Gegenüber Netzbezug  
sofort sparen.**

**TOP Einspeiseerlöse**

- Überschuss als Ladestrom
- Überschuss via BEG nutzen

**PV-Kombipaket**

- PV-Anlage
- E-Ladestation
- Bürgerenergiegemeinschaft (BEG)



**LINZ AG**  
ENERGIESERVICE



**PV-Anlage**  
ohne Anschaffungskosten



**PV-STROM**  
Zum Fixpreis



**SPAREN**  
Ab dem 1. Tag

# Senken Sie Ihre Energiekosten mit PV-FIX 365.

Mit **PV-FIX 365** erhalten Sie eine umfassende PV-Lösung – ohne direkte Investition. Sie beziehen lediglich den erzeugten PV-Strom zum **unschlagbar günstigen Fixpreis** – preisstabil für bis zu 15 Jahre im Pay-per-Use-Leasing. Den PV-Strom können Sie selbst nutzen und im Vergleich zum Netzbezug sparen. Den Überschuss können Sie über Ihre Ladestation an Kund\*innen/Gäste abgeben oder durch Einspeisung in Ihre Bürgerenergiegemeinschaft (BEG) an Ihren weiteren Standorten nutzen bzw. verkaufen, um zusätzliche Erlöse zu erzielen. Mit PV-FIX 365 profitieren Sie ab dem ersten Tag von Ihrem PV-Strom und tragen aktiv zur Energiewende bei.



## Unsere Komplettlösung für Unternehmen!

- **PV-Anlage: Sonnenstrom** selbst erzeugen
- **E-Ladestation (AC):** Bieten Sie Ihren Mitarbeitenden und Kund\*innen effizientes und kostengünstiges Laden.
- **Bürgerenergiegemeinschaft (BEG):** Nutzen Sie den PV-Strom an weiteren Standorten oder verkaufen Sie ihn an Teilnehmende der BEG. Die Gründungsbegleitung zur Bildung einer BEG ist in unserem Paket enthalten.
- **Fördermanagement**
- **Finanzierung** (Pay-per-Use Leasing)
- **Speicher** (optional)
- **DC-Ladestation** (optional)
- **Wartung** (optional)
- **BEG-Abrechnungsdienstleistung** (optional)

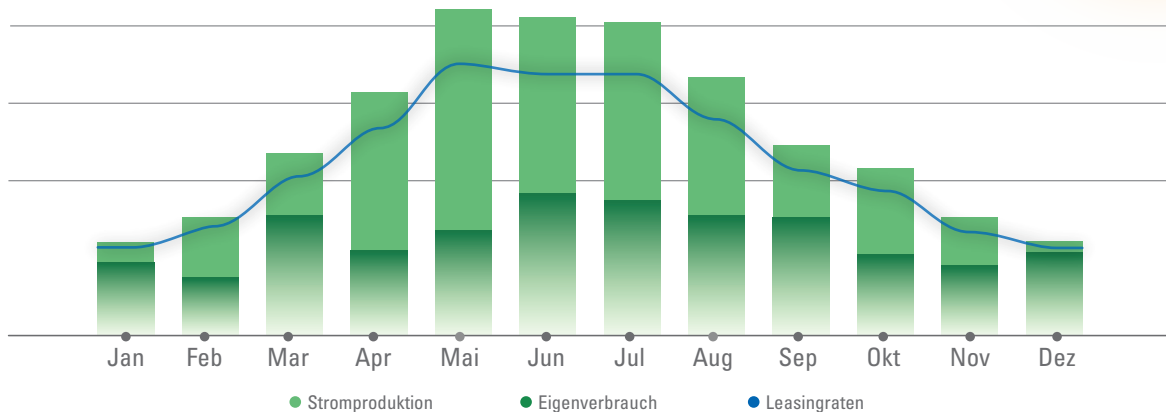


## Ihre Vorteile mit PV-FIX 365

- **Sparen ab dem ersten Tag:** Günstiger als Strom aus dem Netz und Erlöse durch Verkauf von Überschuss
- **PV-Strom über BEG an all Ihren Standorten nutzen**
- **PV-Strom als Ladestrom nutzen oder verkaufen**
- **Flexible Rückzahlung:** Basierend auf der Produktion zum Fixtarif
- **Steuerliche Vorteile:** Variable Rate steuerlich absetzbar
- **Hohe CO<sub>2</sub>-Einsparung**
- **Alles aus einer Hand**



## Finanzierung im Pay-per-Use Leasing: (erzeugter Sonnenstrom × Fixpreis)



Finanzierung erfolgt direkt zwischen Ihnen als Auftraggeber und der F&S Leasing GmbH – ein Unternehmen der Erste Bank und Sparkassen Leasing GmbH. Finanzierungsform: Pay-per-Use Leasing, wobei eine min./max. Rate als vereinbart gilt. Bankübliche Bonitätskriterien vorausgesetzt. Prognostizierter Wert der öffentlichen Fördermittel als Mietondervorauszahlung. Förderungen können nicht garantiert werden. Laufzeit max. 15 Jahre. Fixzinssatz für 10 Jahre, danach Anpassung möglich, gegebenenfalls Restwert. Unverbindliches Finanzierungsbeispiel – Höhe PV-Fixpreis abhängig von Situation vor Ort, Förderhöhe, Anlagengröße etc. Anlage abhängig von Netzzusage und Situation vor Ort. Grabungs- und Installationsarbeiten der Ladeinfrastruktur bauseits oder gegen Aufpreis.

Stand: 10/2024



### Ihr Ansprechpartner:

Mag. Thomas Priglinger  
Tel.: +43 (0)732/3400-3251  
E-Mail: [t.priglinger@linzag.at](mailto:t.priglinger@linzag.at)  
[www.energieanalyse.at](http://www.energieanalyse.at)

# LINZ AG

## ENERGIESERVICE

Unser Umsetzungspartner für  
Pay-per-Use Finanzierungslösungen:



LINZ-ENERGIESERVICE GMBH-LES – EIN UNTERNEHMEN DER LINZ AG

4021 Linz, Wiener Straße 151, Postfach 1300, Austria, Tel.: +43 (0)732/3400-0, Internet: [www.linzag.at](http://www.linzag.at) – FN 218472 h des Landesgerichtes Linz, UID-Nr.: ATU61224400  
Allgemeine Sparkasse OÖ, IBAN: AT15 2032 0000 0000 0886, BIC: ASPKAT2L – Raiffeisenlandesbank OÖ, IBAN: AT98 3400 0000 0106 4922, BIC: RZOOAT2L  
Datenschutz: [www.linzag.at/datenschutz/linz-energie-service](http://www.linzag.at/datenschutz/linz-energie-service)