

# Sicherheitsabstände bei Feuerlöscharbeiten

Mit beliebiger Löschwasserqualität

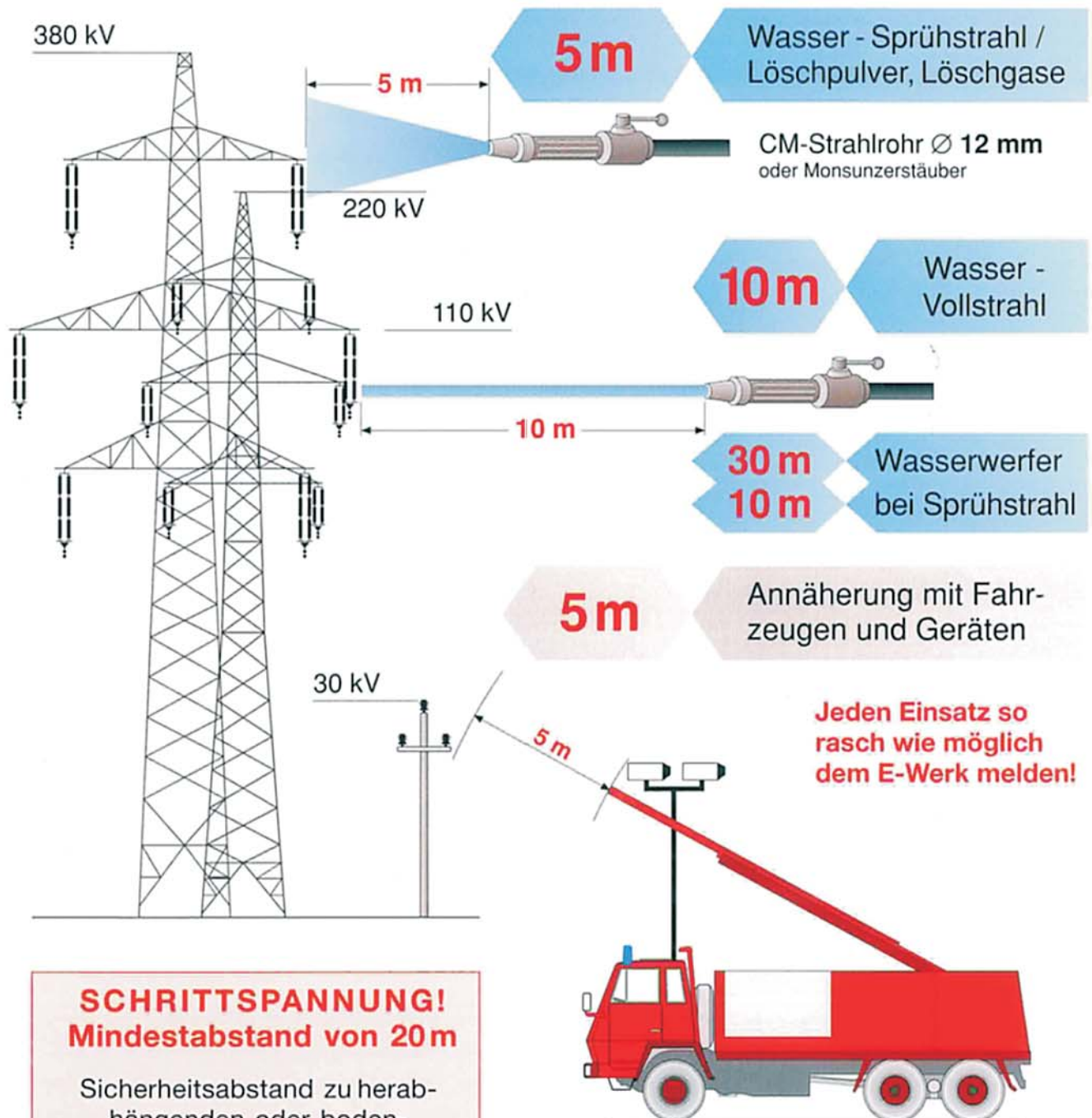
**H**  
**5-10**

**über 1000 bis  
380 000 Volt**

**im Nahbereich von  
Hochspannungsanlagen**

Einzuhaltende Abstände für CM- u. HD-Rohr

**SCHAUMVERBOT!**



**SCHRITTSPANNUNG!**  
**Mindestabstand von 20 m**

Sicherheitsabstand zu herabhängenden oder bodenberührenden Leitungsteilen ist einzuhalten.

Differenzierte Abstände sind der ÖVE/ÖNORM E 8350 zu entnehmen.

Bestellnummer: 504/121



**LINZ AG**  
**STROM**

Redaktion: EVN, Salzburg AG, STEWEAG-STEG, TIWAG-Tiroler Wasserkraft AG  
Herausgeber: Verband der Elektrizitätsunternehmen Österreichs (VEÖ) im Einvernehmen mit dem Bundesfeuerwehrverband, 2005

Eigentümer und Verlag:

VEÖ Seminar und Medienverlags- und -vertriebs Ges. m. b. H.  
1040 Wien, Brahmplatz 3

Telefon: +43/1/501 98 302, Fax: +43/1/505 12 18, E-Mail: gmbh@veoe.at

## Sicherheitsabstände bei Feuerlöscharbeiten

Mit beliebiger Löschwasserqualität

**SCHAUMVERBOT !**

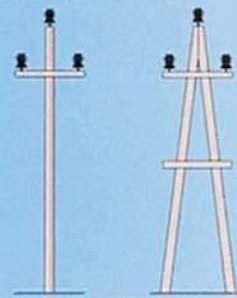
**über 1000 bis  
380 000 Volt**

**im Nahbereich von  
Hochspannungsanlagen**

Anlagenmerkmale:

- Holzmaste, einzelne Stahlgitter- oder Betonmaste
- Mastabstände ca. 50-100 m
- 3 bzw. 6 Leiterseile

Masttypen (1 – 30 kV)



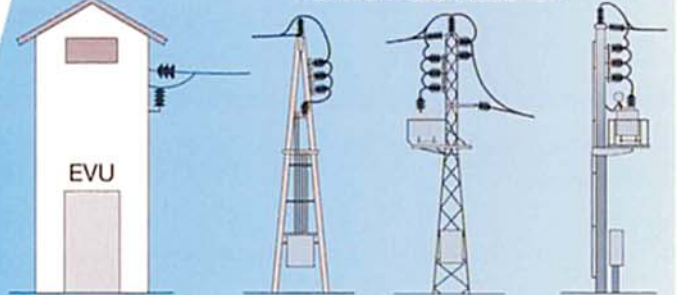
Bahn-Fahrleitung

15 kV



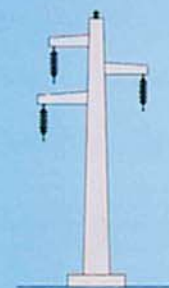
- große Isolatoren (Kopfgröße)
- Leitungen an E-Werksanlagen (z.B. Trafostationen) befestigt
- Leiterseil-Abstand zu Bauwerken aller Art und zu Bäumen mind. 3 m

Transformatorstationen



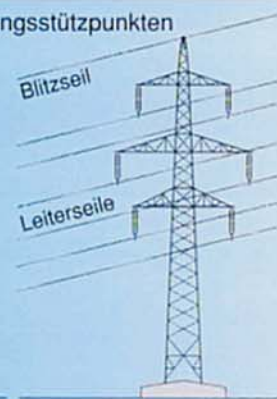
- Stahlgitter- oder Betonmaste, vereinzelt Holzmaste
- Mastabstände 200-400 m
- 3 bzw. 6 (2 bzw. 4) isoliert aufgehängte Leiterseile und nicht isolierte Erdseile (Blitzseile) an den Mastspitzen
- die Leiterseile sind an Isolatorenketten oder an Stabisolatoren befestigt
- die Leitungen führen zu Kraft- und Umspannwerken

Häufigste Arten von Leitungsstützpunkten im Hochspannungsnetz (über 30 – 380 kV)

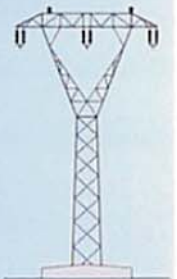


Blitzseil

Leiterseile



Drehstromleitungen



Bahnstromleitungen